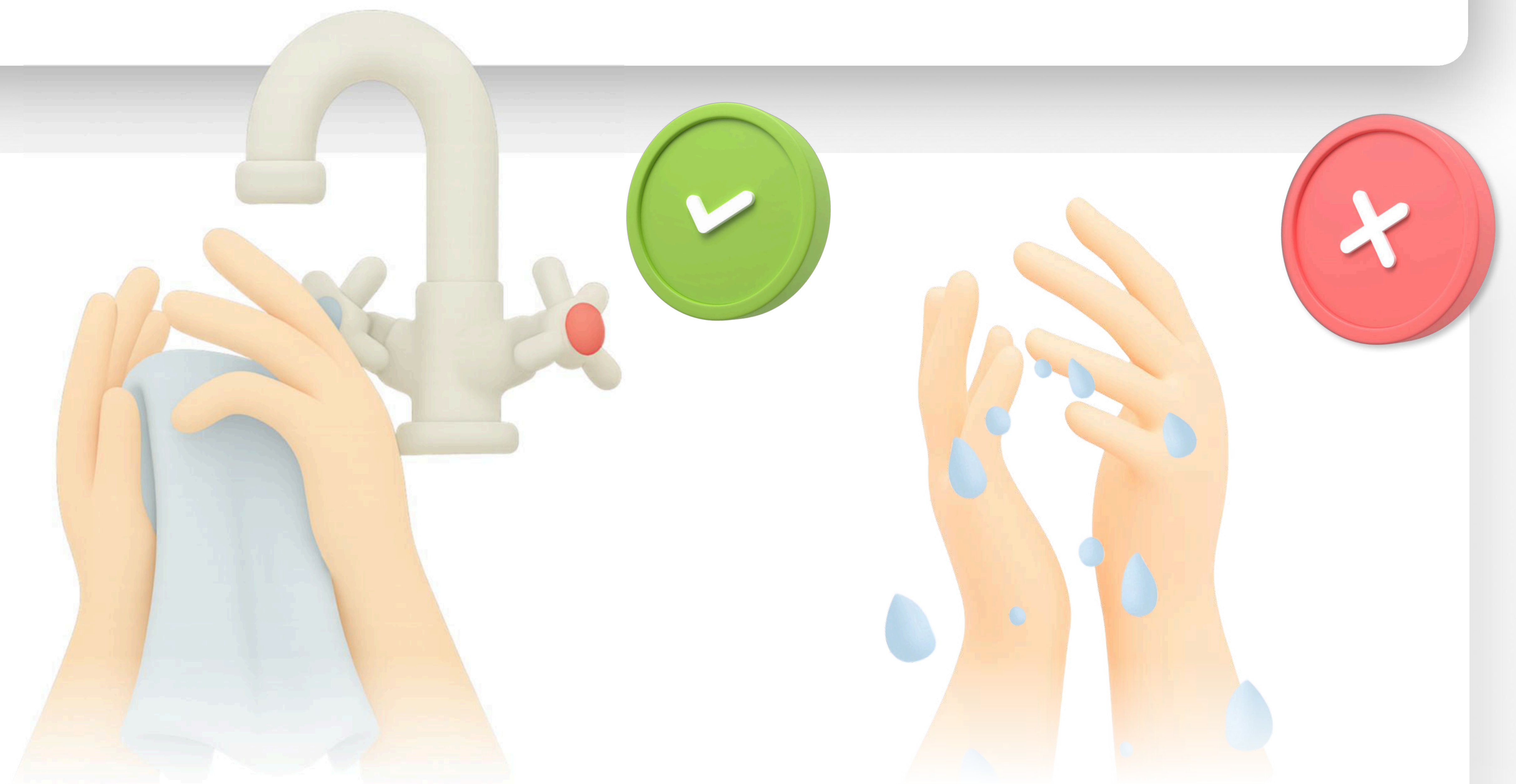


## 01

### Вымойте руки тёплой водой и насухо вытрите их

В случае использования мыла  
тщательно смойте остатки  
с кожных покровов



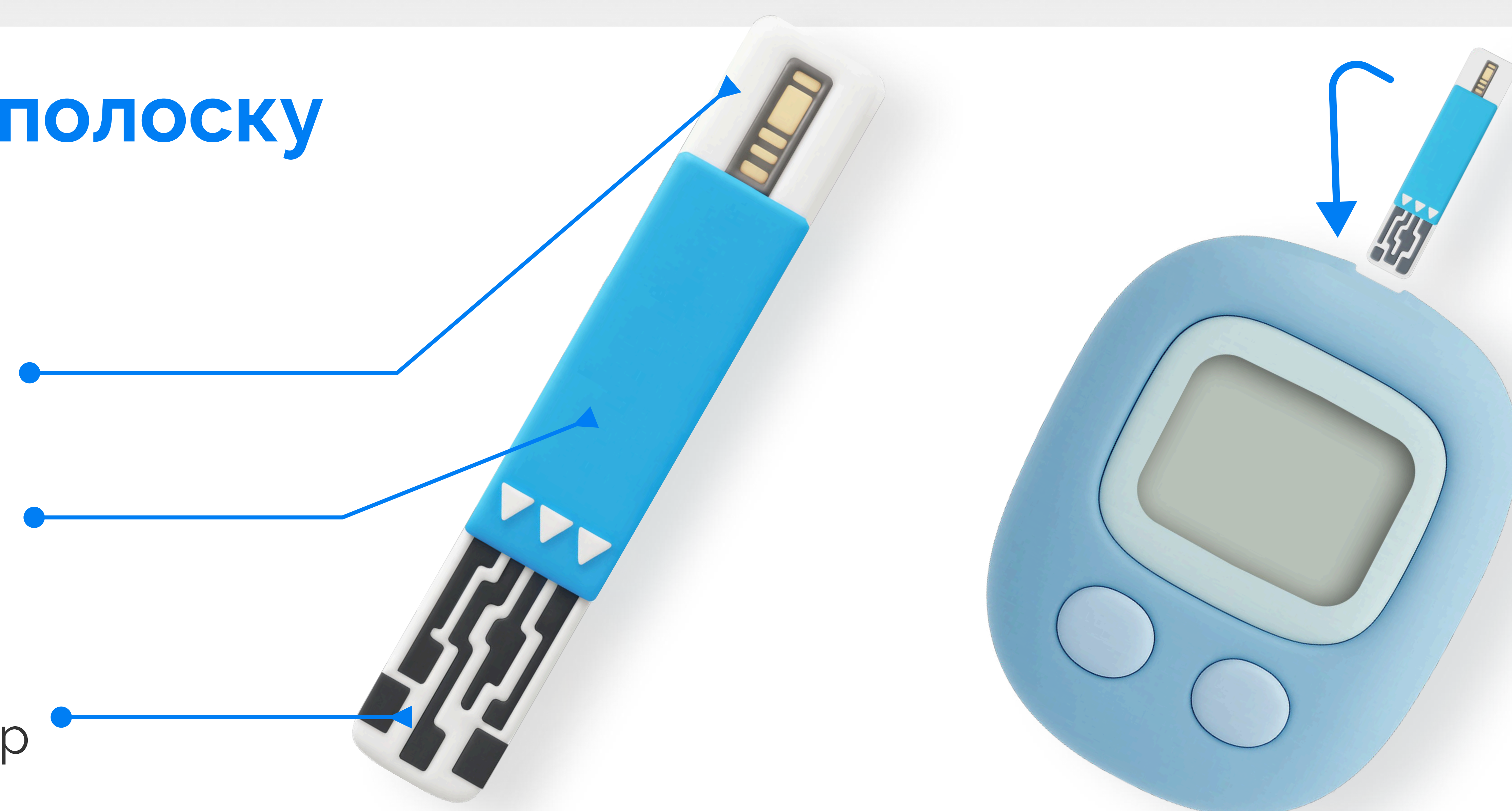
## 02

### Вставьте тест-полоску в глюкометр

Конец с резервуаром  
для забора крови

Тело, за которое  
берут тест-полоску

Конец, которым  
вставляется в глюкометр



## 03

### Вставьте новый ланцет в прокалыватель

Проколите боковую  
поверхность концевой фаланги  
пальца (**не в подушечку!**)



## 04

### Выдавите каплю крови и заполните резервуар тест-полоски



## 05

### Дождитесь результата измерения и запишите его в дневник самоконтроля

